

MUSEO ARCHEOLOGICO DI MURLO

Le attività per le persone con Alzheimer e chi se ne prende cura

Il museo conserva i materiali di una residenza etrusca principesca databile tra il VII e il VI secolo a.C.

Il percorso affronta vari temi per la comprensione della cultura etrusca: il banchetto, la produzione artigianale, le attività di sostentamento, l'arte e l'architettura, la religione e gli aspetti funerari.

Le postazioni tattili che riproducono alcuni tra i più importanti reperti esposti offrono la possibilità di una lettura articolata su più livelli agevolando la visita a tutti.

Il museo è ospitato sui tre piani dell'antico palazzo vescovile all'interno del piccolo borgo di Murlo. La struttura è dotata di servoscale.

Il parcheggio si trova fuori dalle mura ma è possibile entrare con l'auto all'interno del borgo in caso di necessità.

IL PROGETTO

SGUARDI NARRANTI

L'obiettivo è rendere le collezioni e i contenuti accessibili attraverso l'abbattimento delle barriere fisiche, sensoriali e cognitive per un museo aperto alle comunità.

L'obiettivo per le persone che vivono con l'Alzheimer è occupare il tempo insieme in maniera diversa; stimolare la fantasia, trarre benefici per la salute mentale e avere la possibilità di confrontarsi con altre persone.

- Il numero massimo di partecipanti per attività è 8.
- Il programma si articola in 3 incontri a distanza di 15 giorni.
- Durata degli incontri: 2 ore
- PREZZO gratuito
- Tutte le attività saranno guidate da un'educatrice geriatrica e un'educatrice museale formate dal Sistema MTA (Musei Toscani per l'Alzheimer)

Le attività sono ispirate ai numerosi reperti esposti al museo, in particolare si affrontano argomenti legati alla vita quotidiana e al mondo animale, osservando scene di caccia, corse di cavalli e animali fantastici.

Le attività si svolgono attraverso l'osservazione diretta dell'opera o anche con l'esplorazione tattile della sua riproduzione e, con l'ausilio di domande aperte e chiuse, si arriva all'invenzione di una storia o di una poesia.

Altre sono di tipo non verbale, prevedono l'interazione diretta con alcune materie prime come legumi, farina o cereali, stimolando tutti i sensi.

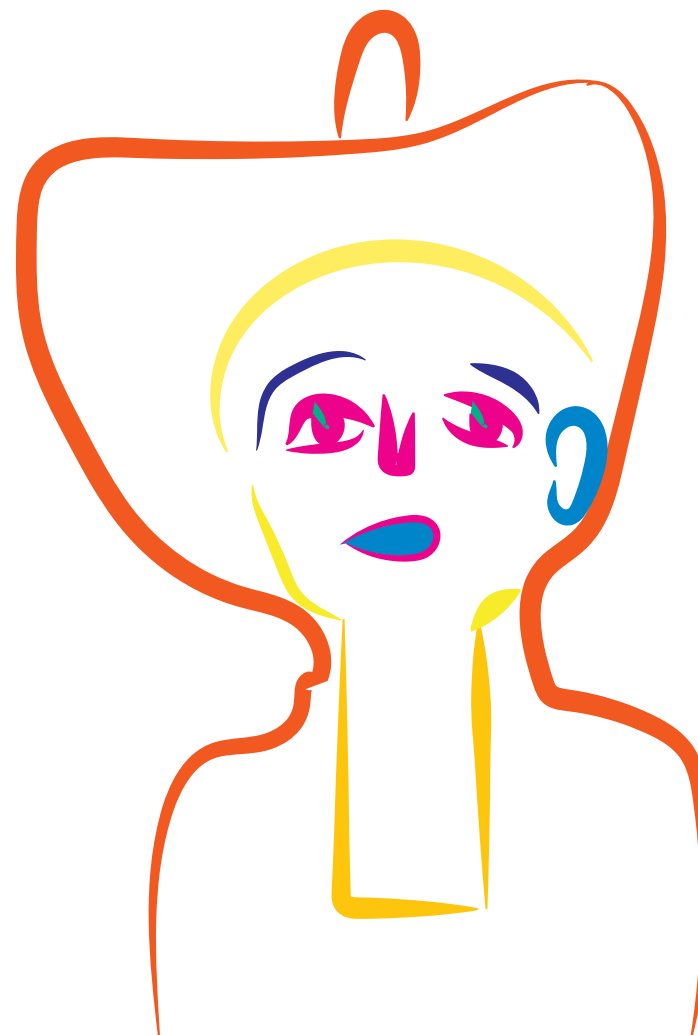
Un'attività multisensoriale - non verbale per stimolare i sensi e i movimenti del corpo si sviluppa attraverso la riproduzione dei gesti per la cura del corpo, associati all'osservazione di alcuni oggetti etruschi usati per l'igiene quotidiana.

Oltre a queste è possibile avvalersi delle postazioni tattili, già installate nel percorso museale per il progetto "Un museo per tutti", volto all'abbattimento delle barriere sensoriali, cognitive e culturali per un museo sempre più accessibile.



L'Uomo col cappello è simbolo del museo e di tutto il territorio di Murlo.

Il reperto viene presentato sia attraverso l'esplorazione tattile della riproduzione per un'attività multisensoriale - non verbale che stimoli i sensi, che con l'osservazione diretta per l'elaborazione di una poesia o la narrazione di una storia.



Museo Archeologico di Murlo

Piazza della Cattedrale, 4 53016 Murlo (SI)

0577814099 | poggiocivitate@museisenesi.org

3771833672

Facebook: Museo Etrusco Murlo

Instagram: museomurlo

Referente: Elisa Ghinassi (Associazione Culturale di Murlo)

